

福祉の職場 説明会 冬季

2会場で
124法人
が参加!
(予定)

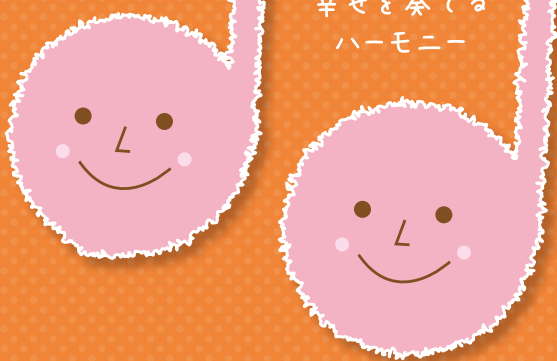
誰でも気軽に
参加できます!

参加対象

- 福祉の職場へ就職を希望する人
 - 福祉の仕事に関心のある人
- ※2012(平成24)年3月卒業予定者を含む

参加方法

- 入場無料
- 入退場自由
- 履歴書不要
- 事前申込不要



あなたとわたし
幸せを奏でる
ハーモニー

資格がない人も安心!
まずは参加してください!

福祉・介護の魅力を知ろう!
ミニセミナー
11:50~12:20

福祉・介護現場の専門職から、仕事の内容、魅力ややりがい、また事業所の採用担当者との面談に向けてのアドバイス等を学べます。

求人面談
コーナー
12:30~15:30

施設の採用担当者との直接面談を通して多くの職場状況を聞くことができます。

資料提供
コーナー
12:30~15:30

県内、中国地方各県福祉人材センターが扱う求人情報、各種パンフレット等資料を提供します。

各種相談コーナー
12:30~15:30

- 就職相談コーナー
- 介護福祉士等修学資金貸付相談コーナー(広島会場のみ)
- ハローワーク相談コーナー(広島会場のみ)
- ナースセンター相談コーナー(広島会場のみ)

- ボランティア活動・地域福祉活動に関する相談コーナー
- 広島県医療ソーシャルワーカー協会相談コーナー
- 岡山県福祉人材センター相談コーナー(福山会場のみ)
- 広島市老人福祉施設連盟相談コーナー(広島会場のみ)

福祉職の先輩たちに相談してみよう! 11:50~15:30 当日、会場内を巡回する福祉職の先輩から、求職者の悩みや疑問に対してのアドバイスを聞くことができます。

福山会場 参加事業所 44 法人 (予定)

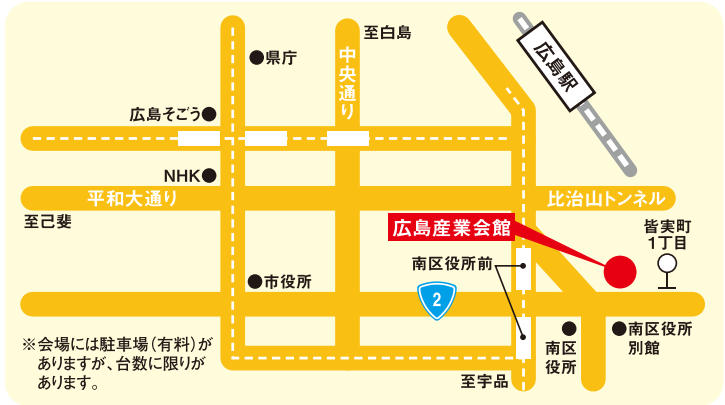
日時 2012 2/18 SAT 12:20~15:30 (受付 11:30~15:00) 場所 福山ロッツ (地下2階)



※会場には駐車場(有料)があります。

広島会場 参加事業所 80 法人 (予定)

日時 2012 2/25 SAT 12:20~15:30 (受付 11:30~15:00) 場所 広島産業会館 (東展示館)



※会場には駐車場(有料)がありますが、台数に限りがあります。

お問合せ先 〒732-0816 広島市南区比治山本町12-2
TEL:082-256-4848

広島県社協 検索 <http://www.hiroshima-fukushi.net>

※各会場の参加事業所一覧・求人情報は開催日の約2週間前から本会ホームページに掲載します。